

# 《恩平产业转移工业园扩园控制性详细规划》DHQ-01、DHQ-02单元局部调整草案公示

## 公示说明

**公示主体:**根据《中华人民共和国城乡规划法》等相关法规要求,恩平产业转移工业园管理委员会对《恩平产业转移工业园扩园控制性详细规划》DHQ-01、DHQ-02单元局部调整草案进行公示以征求公众意见,公众可在公示之日起三十日内通过以下方式向本管委会提出申述,逾期未提出的,视为放弃上述权利。

**公示期限:**2025年4月1日至2025年4月30日

**项目名称:**《恩平产业转移工业园扩园控制性详细规划》DHQ-01、DHQ-02单元局部调整

**项目位置:**规划区位于恩平市大槐镇北部、恩平产业转移工业园米仓一大槐片区,规划调整范围东至规划槐东五路,南至规划工业五路,西至恩江路,北至规划工业一路北侧地块。属于《恩平产业转移工业园扩园控制性详细规划》DHQ-01、DHQ-02单元里的局部地块(DHQ-01-45、DHQ-01-46、DHQ-02-04至DHQ-02-19、DHQ-02-23至DHQ-02-27)。

### 附注:

1、该图仅为草案公示示意图,根据公示反馈的有效意见进行相关审查后再决定是否采纳。

2、陈述申辩意见反馈方式:

(1) 信函反馈意见请寄恩平市东君西路33号,恩平产业转移工业园管理委员会收

邮政编码:529400

(2) 联系电话:0750-7821396 陈生

(3) 网上公示网址<http://www.enping.gov.cn/>。

3、公示期间反馈意见方式:书面意见并写明真实联系人姓名、电话、联系地址。

## 规划方案简介

**规划背景:**《恩平产业转移工业园扩园控制性详细规划》于2022年11月编制完成并通过恩平市政府审批实施。为更好地推进工业园区的开发,需结合现状情况对现行控规进行调整,同时满足规划管理的需要,并进一步满足引入企业建设规模等需求,提高生产效率,集约用地,需对现行控规进行修编。

**规划定位:**恩平产业转移工业园扩园重要组成部分。

**发展规模:**规划区总用地面积103.19hm<sup>2</sup>。预测规划区就业人口为0.2万人,常住人口为0.06万人。

**用地布局:**规划区用地面积103.19hm<sup>2</sup>。建设用地面积94.58hm<sup>2</sup>,占规划区用地面积的91.66%;非建设用地8.61hm<sup>2</sup>,占规划区用地面积的8.34%。建设用地中,居住用地1.04hm<sup>2</sup>;工矿用地66.38hm<sup>2</sup>;交通运输用地16.03hm<sup>2</sup>;公用设施用地2.12hm<sup>2</sup>;绿地与开敞空间用地9.01hm<sup>2</sup>。

**道路系统:**结合规划的产业分区和组团结构,规划落实“方格网状”干道格局,规划按道路功能和红线宽度分为主干路、次干路和支路三个等级。

**公共服务设施配套:**规划区内无独立占地公共服务设施,规划通过考虑未来城镇及人口发展,对规划区的公共服务设施进行分类分级配置,包括体育健身1项。

**市政公用设施配套:**本次修编主要涉及的市政基础设施调整为污水处理厂及排水泵站的位置调整,污水处理厂及排水泵站的位置由现行控规的工业二路南侧调整为工业一路北侧,污水处理厂及排水泵站规模基本保持不变,规划垃圾转运站、宏基站、社会停车场等市政基础设施与现行控规规模及位置保持一致。

**开发强度控制:**开发强度主要是指“两度两率”,包括建筑密度、建筑高度、容积率、绿地率。对开发强度的确定,本次规划主要参照《恩平市城乡规划技术管理规定(2015)》。

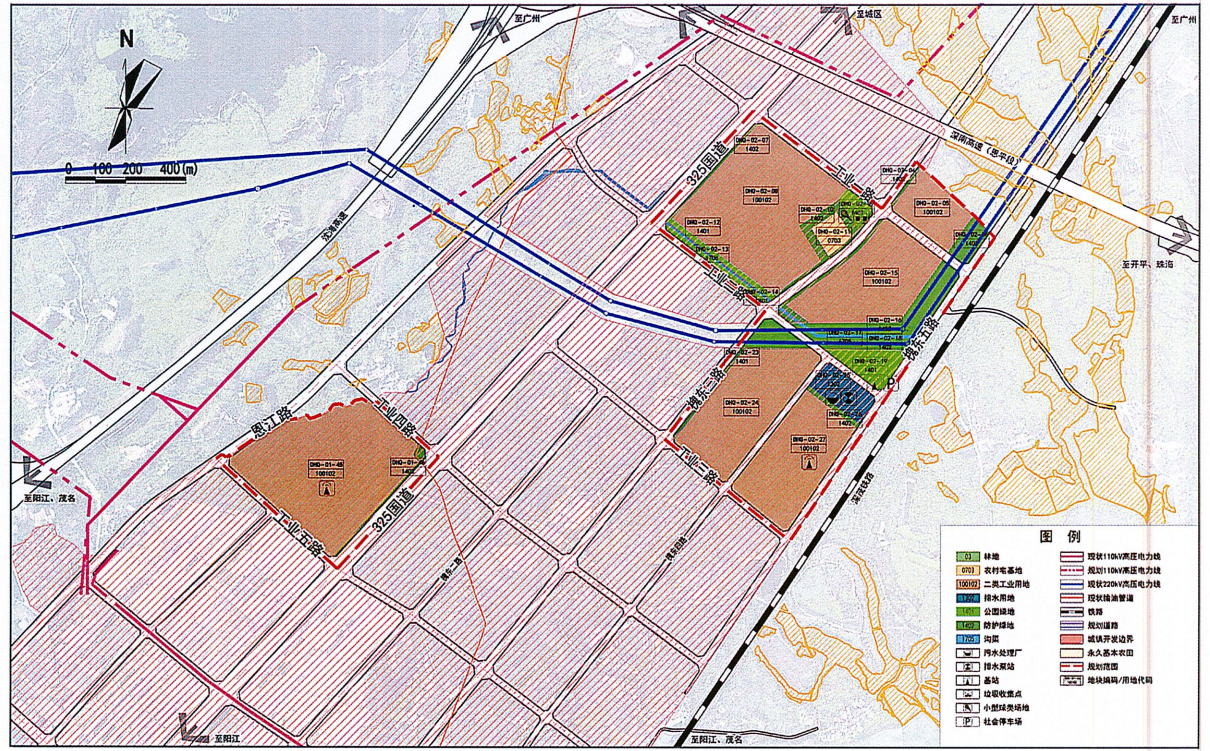


图1 土地利用规划图(现行控规)

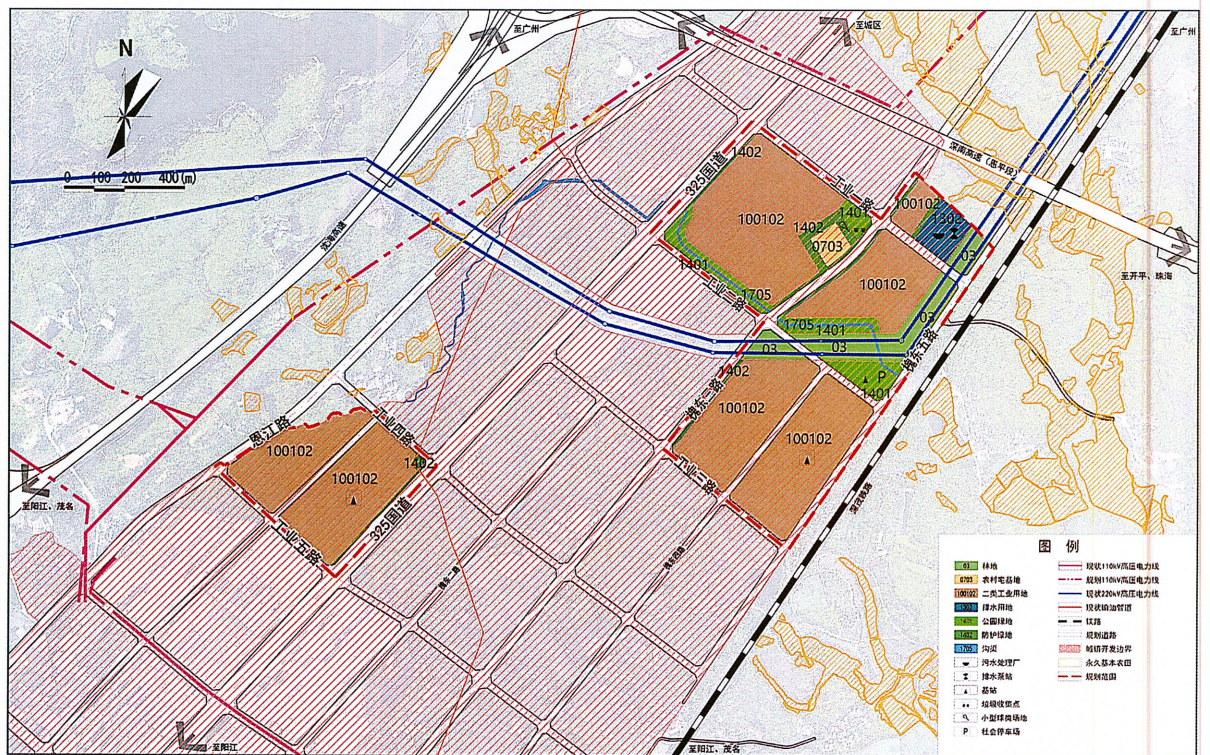


图2 土地利用规划图(修编后)

表1 规划用地统计表(现行控规)

序号	用地名称	用地代码	用地面积(公顷)	占总用地比例(%)
1	居住用地	07	1.04	1.01
2	其中 农村宅基地	0703	1.04	1.01
3	工矿用地	10	69.18	67.04
4	其中 二类工业用地	100102	69.18	67.04
5	交通运输用地	12	15.05	14.59
6	其中 城镇村道路用地	1207	15.05	14.59
7	公用设施用地	13	2.12	2.06
8	其中 排水用地	1302	2.12	2.06
9	绿地与开敞空间用地	14	14.86	14.40
10	其中 公园绿地	1401	3.93	3.80
11	其中 防护绿地	1402	10.93	10.59
12	陆地水域	17	0.93	0.90
13	其中 沟渠	1705	0.93	0.90
14	总和		103.19	100.00

表2 规划用地统计表(修编后)

序号	用地名称	用地代码	用地面积(公顷)	占总用地比例(%)
1	林地	03	7.59	7.36
2	居住用地	07	1.04	1.01
3	其中 农村宅基地	0703	1.04	1.01
4	工矿用地	10	66.38	64.33
5	其中 二类工业用地	100102	66.38	64.33
6	交通运输用地	12	16.03	15.53
7	其中 城镇村道路用地	1207	16.03	15.53
8	公用设施用地	13	2.12	2.06
9	其中 排水用地	1302	2.12	2.06
10	绿地与开敞空间用地	14	9.01	8.73
11	其中 公园绿地	1401	5.63	5.46
12	其中 防护绿地	1402	3.38	3.28
13	陆地水域	17	1.02	0.98
14	其中 沟渠	1705	1.02	0.98
15	总和		103.19	100.00

