

关于恩平市恩城街道北郊工业区之1地块分证的公示

我局收到恩平市恩城街道北郊工业区之1地块分证的申请，为了进一步推进规划公示制度，充分听取社会各界对恩平市恩城街道北郊工业区之1地块分证的意见和建议，依照《中华人民共和国城乡规划法》、《广东省城乡规划条例》相关规定，现对相关事项公示如下：

一、项目概况：

- 1、项目区位：恩平市恩城街道北郊工业区之1。
- 2、用地规模：5954.70平方米(合8.93亩)；其中恩平市恩城街道北郊工业区之1地块一用地面积为358.20平方米(合0.54亩)，恩平市恩城街道北郊工业区之1地块二用地面积为5596.50平方米(合8.39亩)。
- 3、开发单位：恩平市华言物业管理有限公司。

4、地块分证简况说明：

该地块位于恩城街道北郊工业区之1，不动产权证土地用途为商住用地，用地面积为5954.70平方米(合8.93亩)。现开发单位因发展需要申请将该地块分为两块用地，其中恩平市恩城街道北郊工业区之1地块一用地面积为358.20平方米(合0.54亩)，恩平市恩城街道北郊工业区之1地块二用地面积为5596.50平方米(合8.39亩)；分证后用地性质仍为商住用地，现给予公示(详见附图)。

二、公示时间：2022年11月8日—2022年11月17日。

三、公示地点：恩平市自然资源局信息栏、项目现场、网上公示网址：

<http://www.enping.gov.cn/gzjg/epszrzj/ghgs/index.html>。

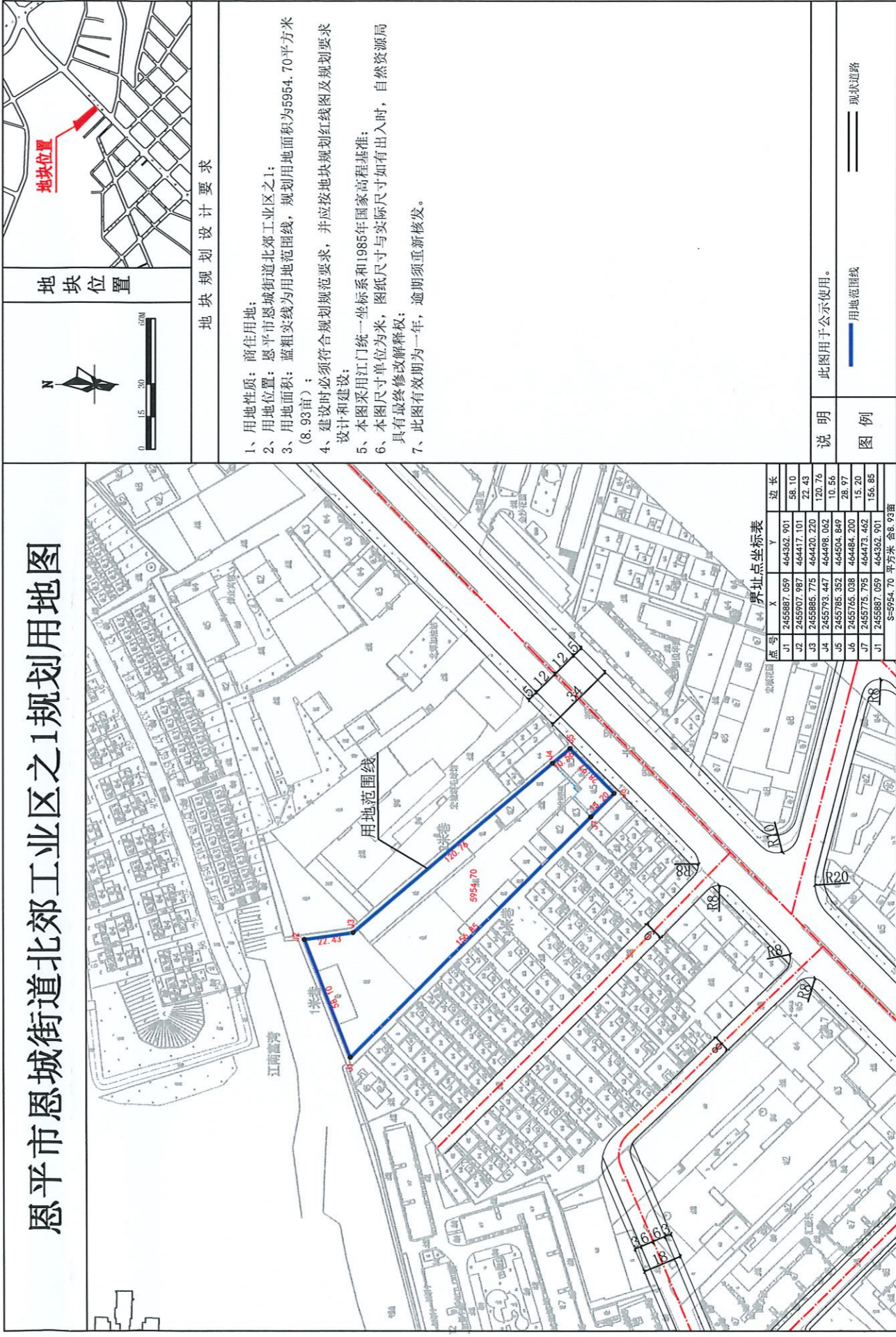
四、凡与以上申请事项之间有利害关系的，可在公示之日起十日内向本局提出申述。逾期未提出的，视为放弃上述权利。

五、有效反馈意见方式：书面意见并写明真实联系人姓名、电话、联系地址。

特此公示。

联系地址：恩平市恩城西门路18号

咨询电话：(0750) 7812882 联系人：规划管理股

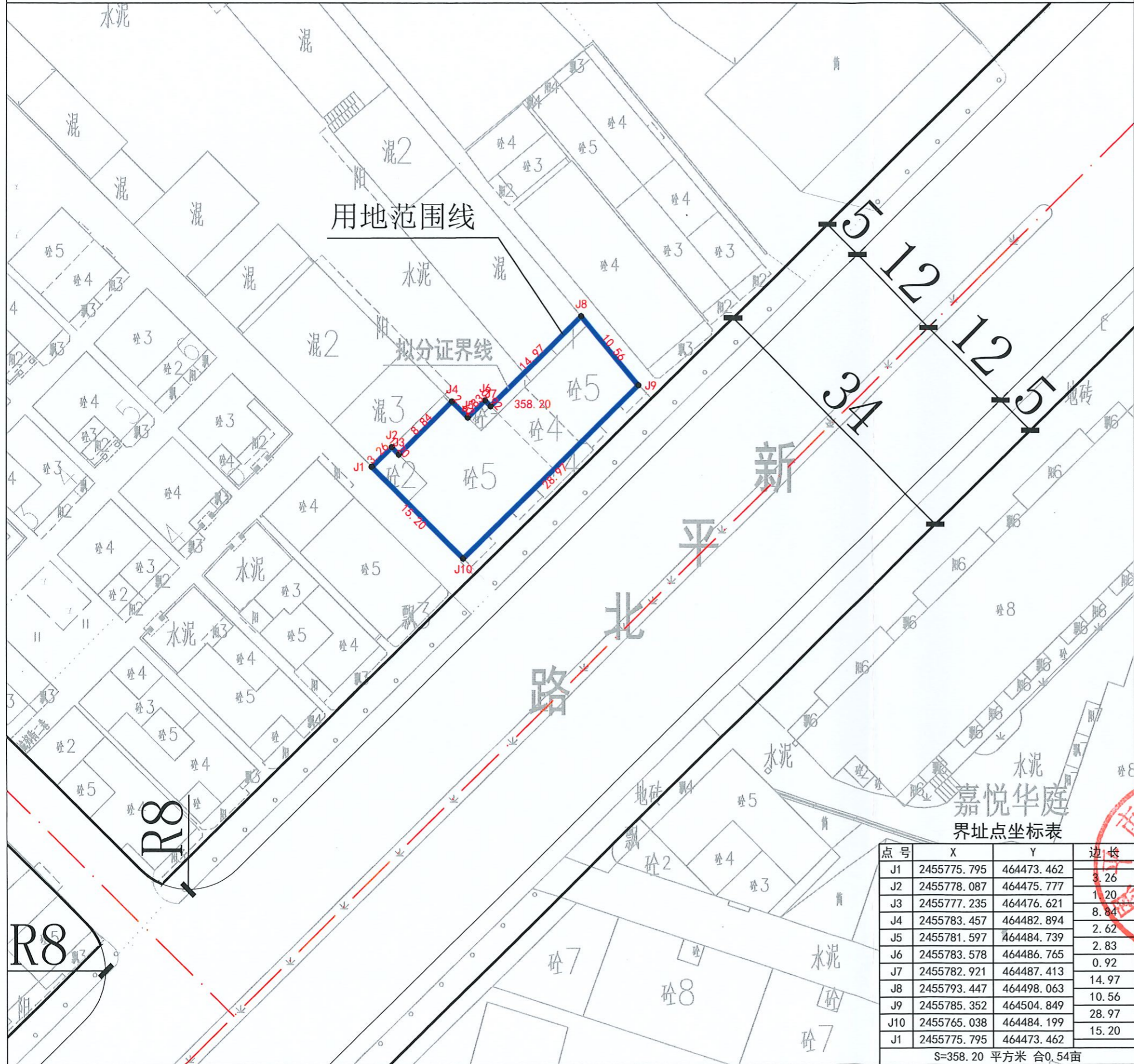


恩平市恩城街道北郊工业区之1地块一规划用地地图

地块位置

地块规划设计要求

- 1、用地性质：商住用地；
- 2、用地位置：恩平市恩城街道北郊工业区之1地块一；
- 3、用地面积：蓝粗实线为用地范围线，规划用地面积为358.20平方米（0.54亩）；
- 4、建设时必须符合规划规范要求，并按地块规划红线图及规划要求设计和建设；
- 5、本图采用江门统一坐标系和1985年国家高程基准；
- 6、本图尺寸单位为米，图纸尺寸与实际尺寸如有出入时，自然资源局具有最终修改解释权；
- 7、此图有效期为一年，逾期须重新核发。



界址点坐标表

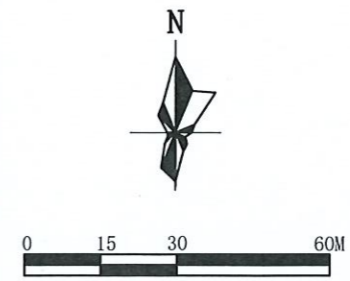
点号	X	Y	边长
J1	2455775.795	464473.462	3.26
J2	2455778.087	464475.777	1.20
J3	2455777.235	464476.621	8.84
J4	2455783.457	464482.894	2.62
J5	2455781.597	464484.739	2.83
J6	2455783.578	464486.765	0.92
J7	2455782.921	464487.413	14.97
J8	2455793.447	464498.063	10.56
J9	2455785.352	464504.849	28.97
J10	2455765.038	464484.199	15.20
J1	2455775.795	464473.462	

S=358.20 平方米 合0.54亩



说明	此图用于公示使用。
图例	<div style="display: flex; justify-content: space-around;"> <div style="border-bottom: 2px dashed blue; width: 50px;"></div> 用地范围线 </div> <div style="display: flex; justify-content: space-around;"> <div style="border-bottom: 2px solid black; width: 50px;"></div> 现状道路 </div>

恩平市恩城街道北郊工业区之1地块二规划用地地图

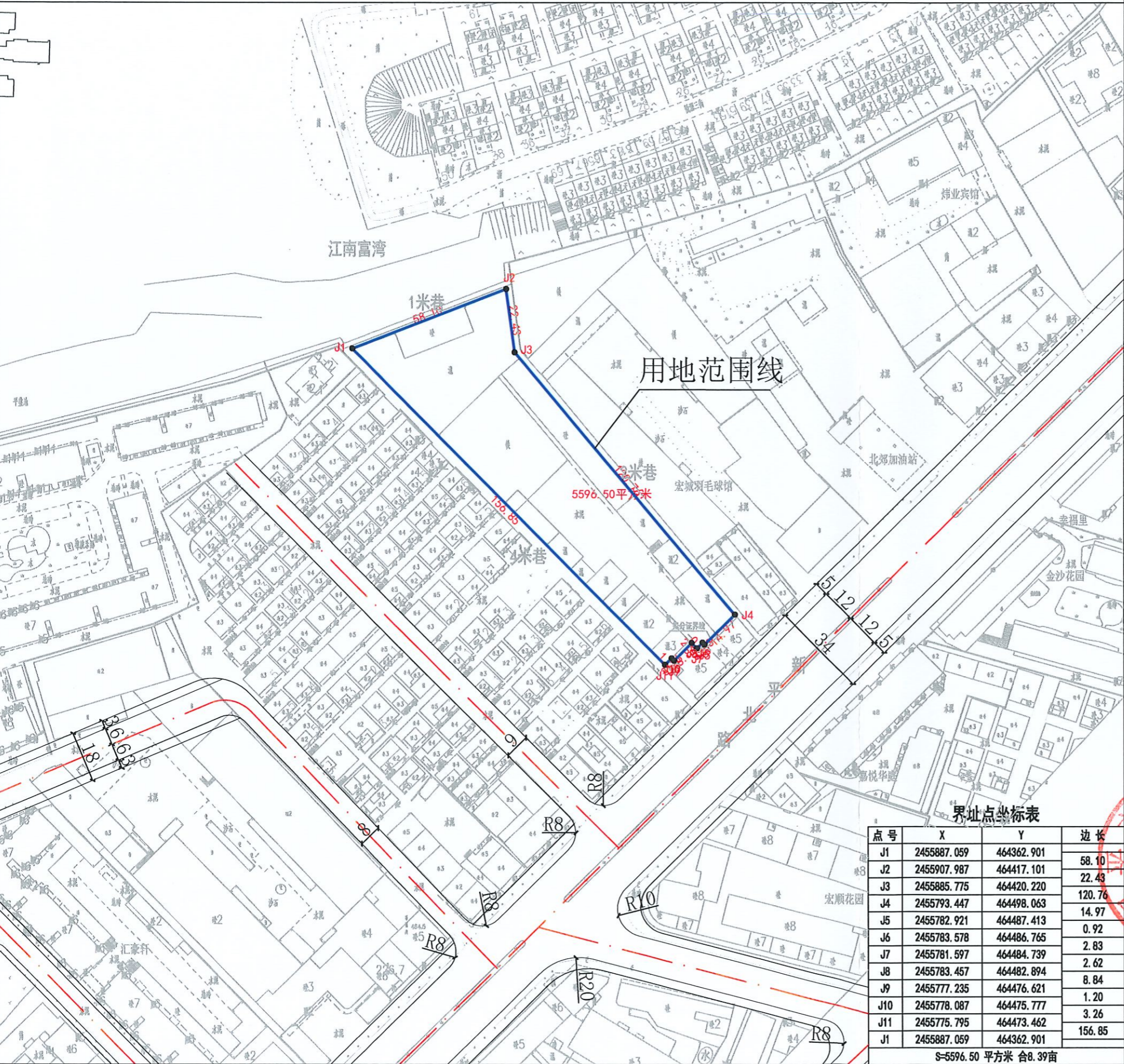


地块位置

地块位置

地块规划设计要求

- 1、用地性质：商住用地；
- 2、用地位置：恩平市恩城街道北郊工业区之1地块二；
- 3、用地面积：蓝粗实线为用地范围线，规划用地面积为5596.50平方米（8.39亩）；
- 4、建设时必须符合规划规范要求，并按地块规划红线图及规划要求设计和建设；
- 5、本图采用江门统一坐标系和1985年国家高程基准；
- 6、本图尺寸单位为米，图纸尺寸与实际尺寸如有出入时，自然资源局具有最终修改解释权；
- 7、此图有效期为一年，逾期须重新核发。



界址点坐标表

点号	X	Y	边长
J1	2455887.059	464362.901	58.10
J2	2455907.987	464417.101	22.43
J3	2455885.775	464420.220	120.76
J4	2455793.447	464498.063	14.97
J5	2455782.921	464487.413	0.92
J6	2455783.578	464486.765	2.83
J7	2455781.597	464484.739	2.62
J8	2455783.457	464482.894	8.84
J9	2455777.235	464476.621	1.20
J10	2455778.087	464475.777	3.26
J11	2455775.795	464473.462	156.85
J1	2455887.059	464362.901	

S=5596.50 平方米 合8.39亩



说明	此图用于公示使用。	
图例	用地范围线	现状道路