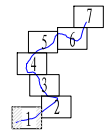


丹竹河河道管理范围线
成果图 (PM-1/7)

日期

会签者



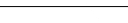
会签单位



0m 50m 100m



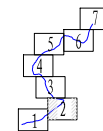
图例

	划界基准线
	管理范围线
	河道中心线

说明:

- 1、坐标采用2000国家大地坐标系,中央子午线114度。
- 2、高程为1985国家高程。
- 3、比例1:2000




丹竹河河道管理范围线
成果图 (PM-2/7)



0m 50m 100m



图例

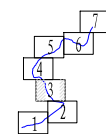
	划界基准线
	管理范围线
	河道中心线

说明：
1、坐标采用2000国家大地坐标系，中央子午线114度。
2、高程为1985国家高程。
3、比例1:2000

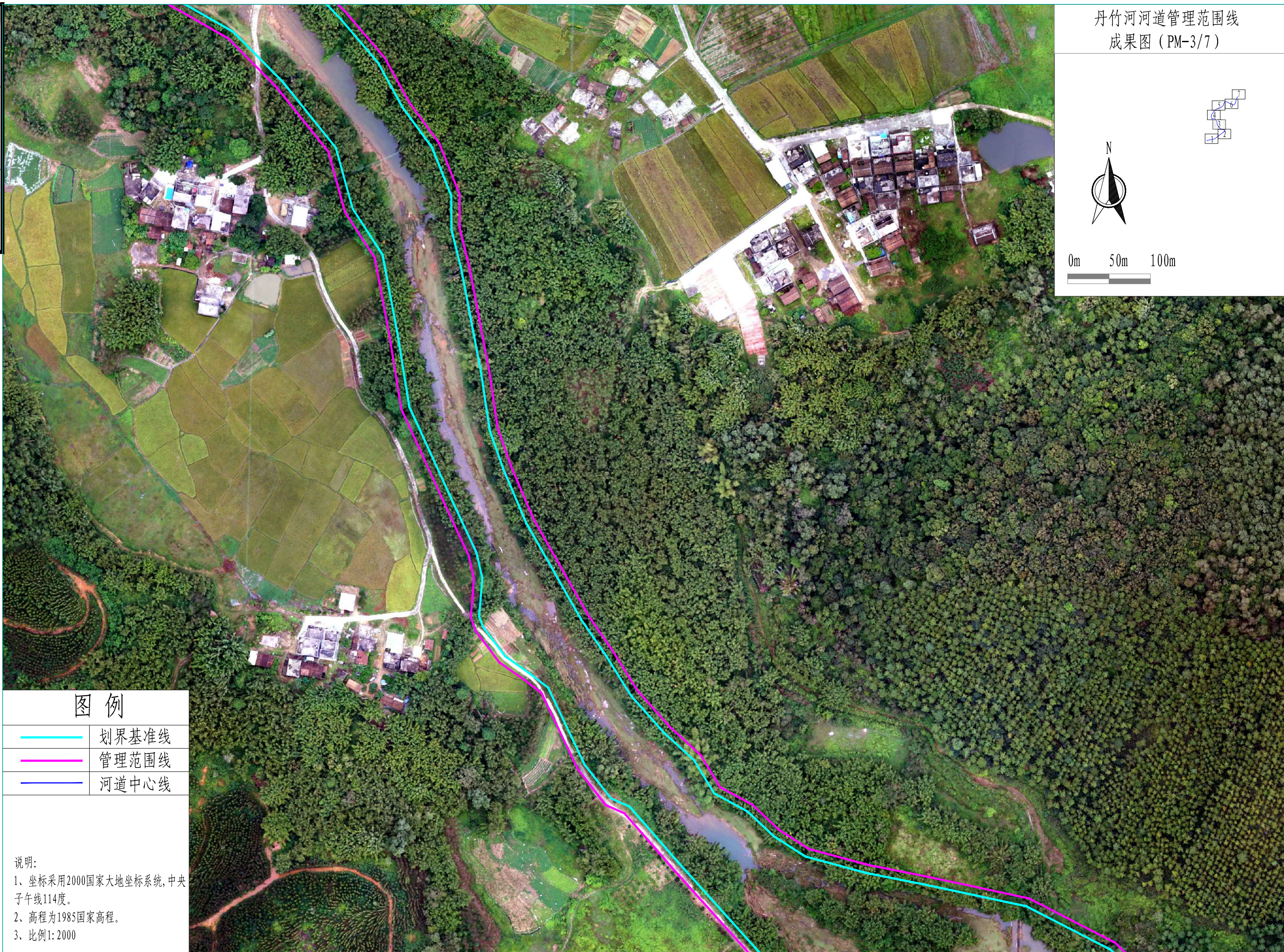
日期

会签者



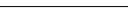
会签单位



0m 50m 100m



图例

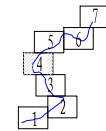
	划界基准线
	管理范围线
	河道中心线

说明：
1、坐标采用2000国家大地坐标系，中央子午线114度。
2、高程为1985国家高程。
3、比例1:2000

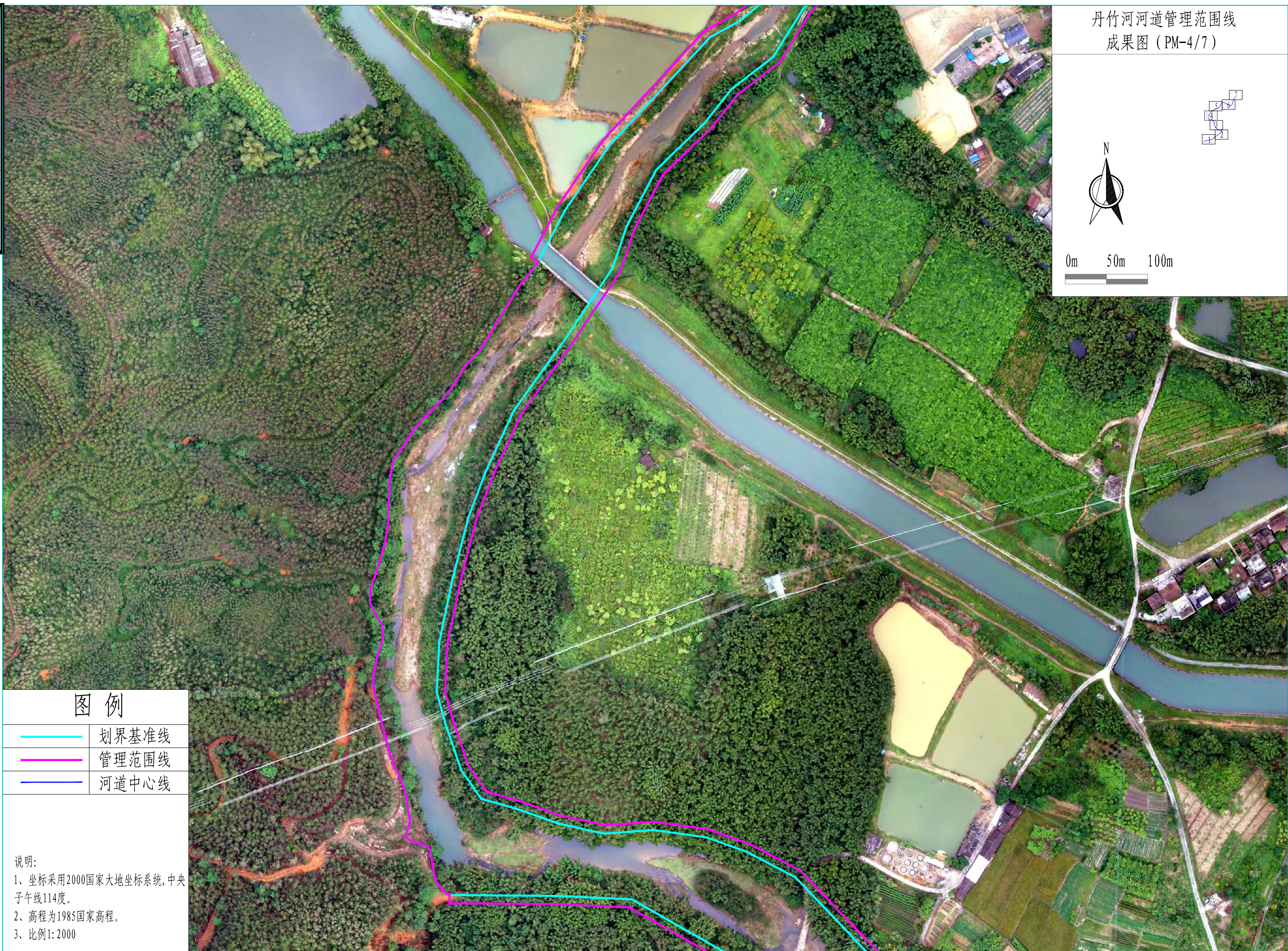
日期

会签者



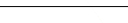
会签单位



0m 50m 100m



图例

	划界基准线
	管理范围线
	河道中心线

说明：
1、坐标采用2000国家大地坐标系，中央子午线114度。
2、高程为1985国家高程。
3、比例1:2000

日期

会签者

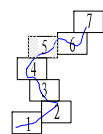
会签单位

丹竹河河道管理范围线
成果图 (PM-5/7)

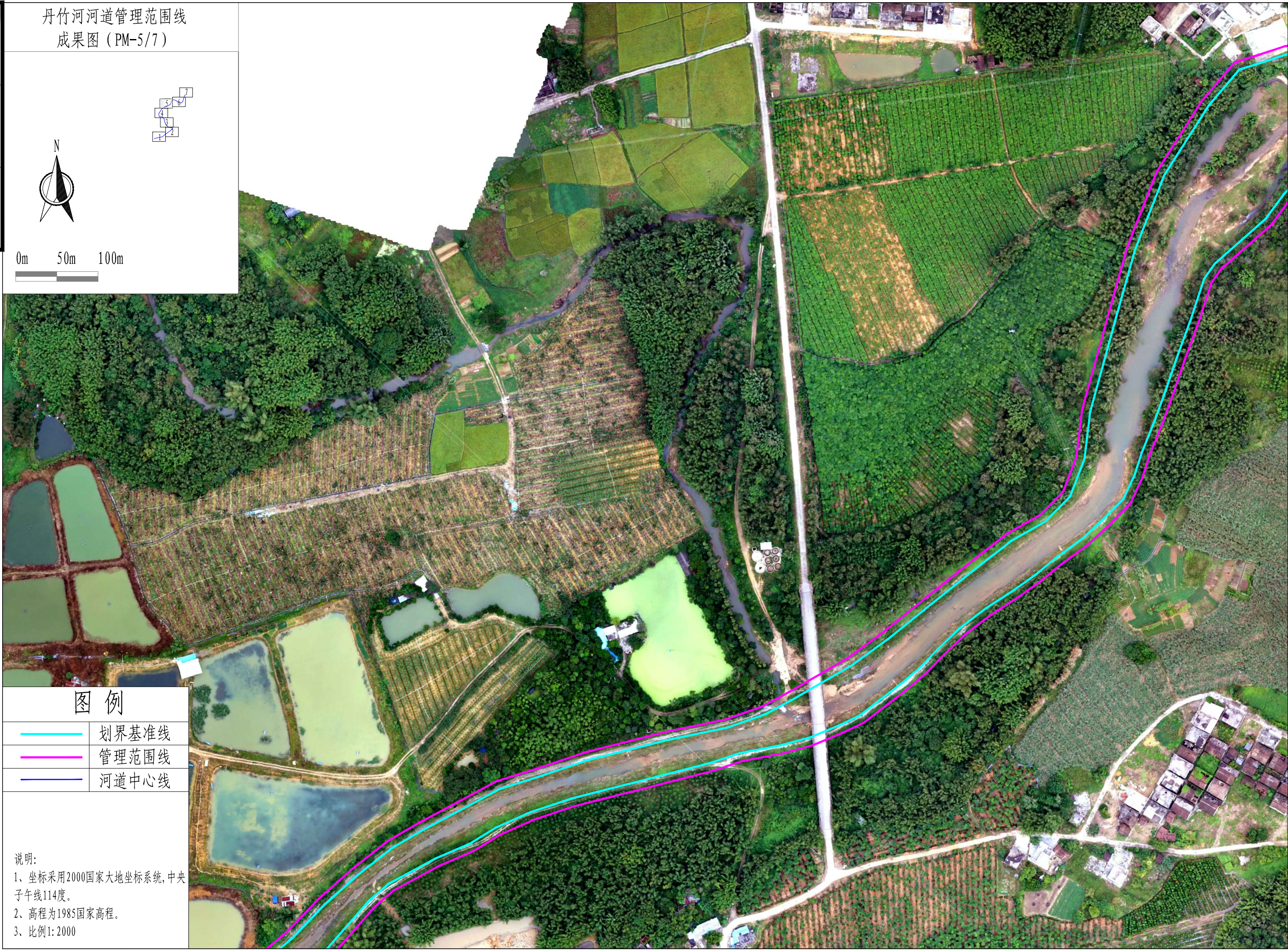
日期

会签者



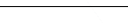
会签单位



0m 50m 100m



图例

	划界基准线
	管理范围线
	河道中心线

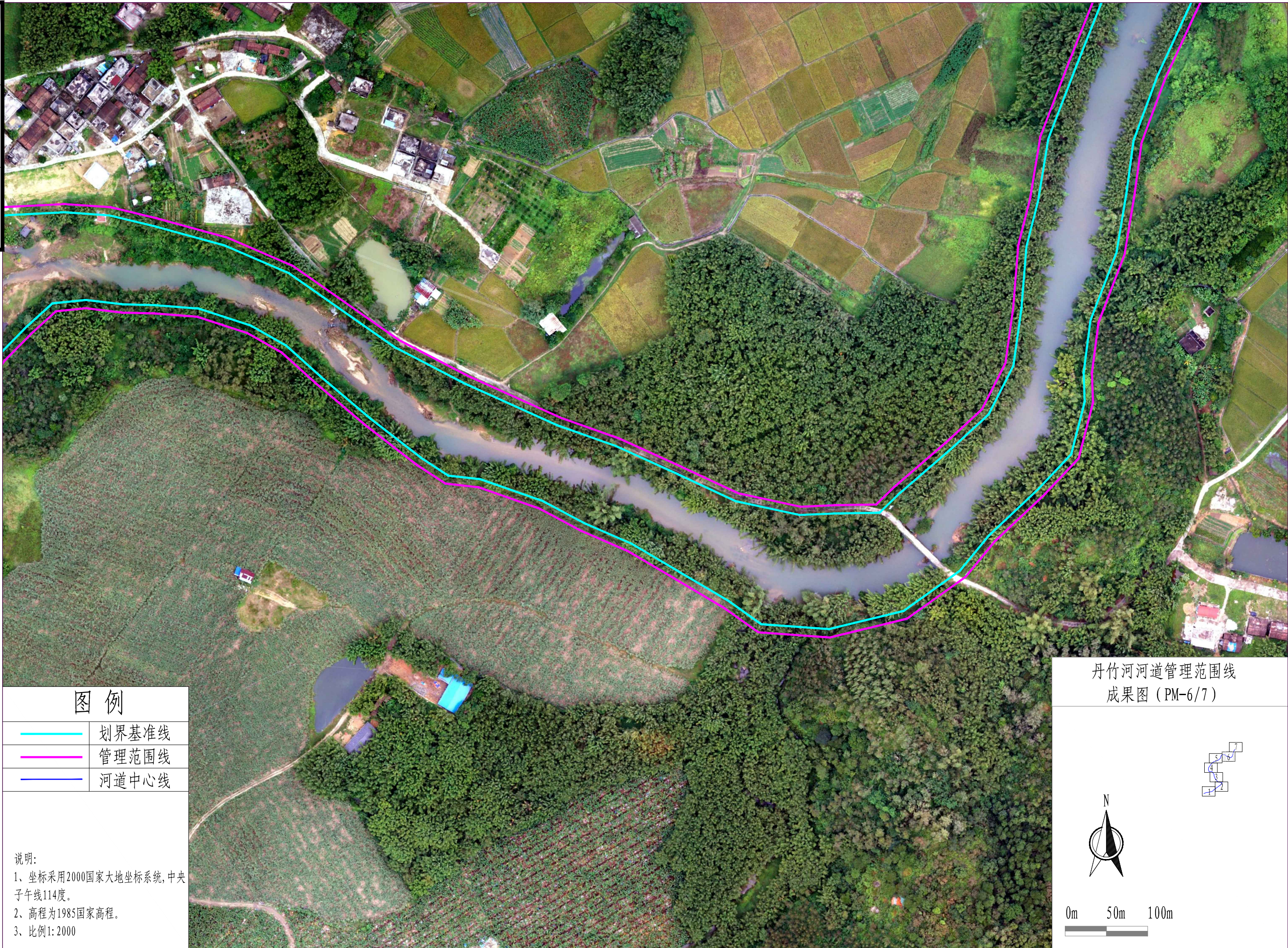
说明:

- 1、坐标采用2000国家大地坐标系, 中央子午线114度。
- 2、高程为1985国家高程。
- 3、比例1:2000




日期

会签者

会签单位



图例

	划界基准线
	管理范围线
	河道中心线

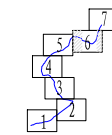
说明:

- 1、坐标采用2000国家大地坐标系, 中央子午线114度。
- 2、高程为1985国家高程。
- 3、比例1:2000

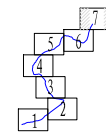
丹竹河河道管理范围线
成果图 (PM-6/7)



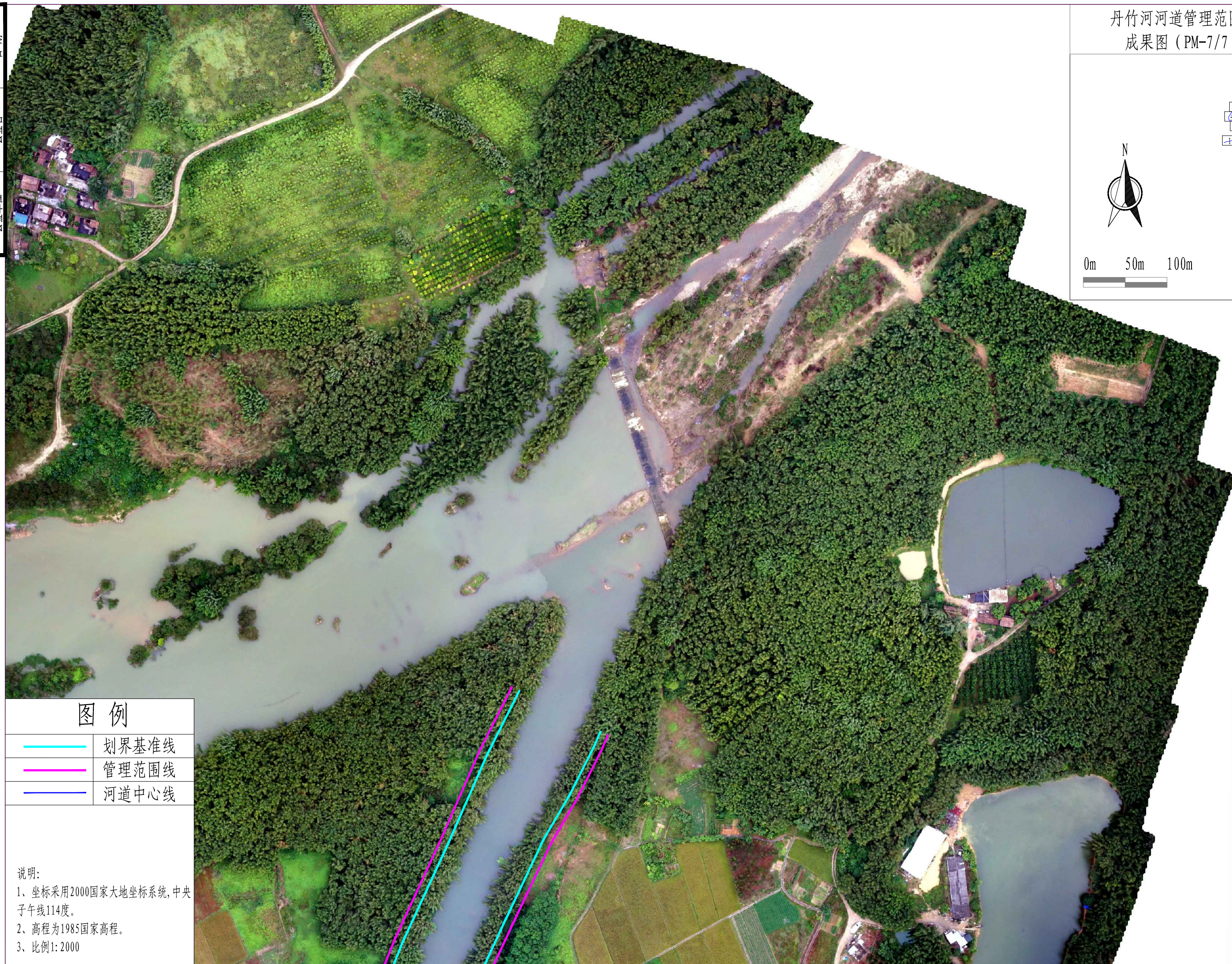
0m 50m 100m



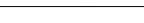
丹竹河河道管理范围线
成果图 (PM-7/7)



0m 50m 100m



图例

	划界基准线
	管理范围线
	河道中心线

说明：
1、坐标采用2000国家大地坐标系统，中央子午线114度。
2、高程为1985国家高程。
3、比例1:2000

日期

会签者

会签单位

	日期
	会签者
	会签单位