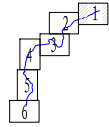


火烧头河河道管理范围线
成果图 (PM-1/6)

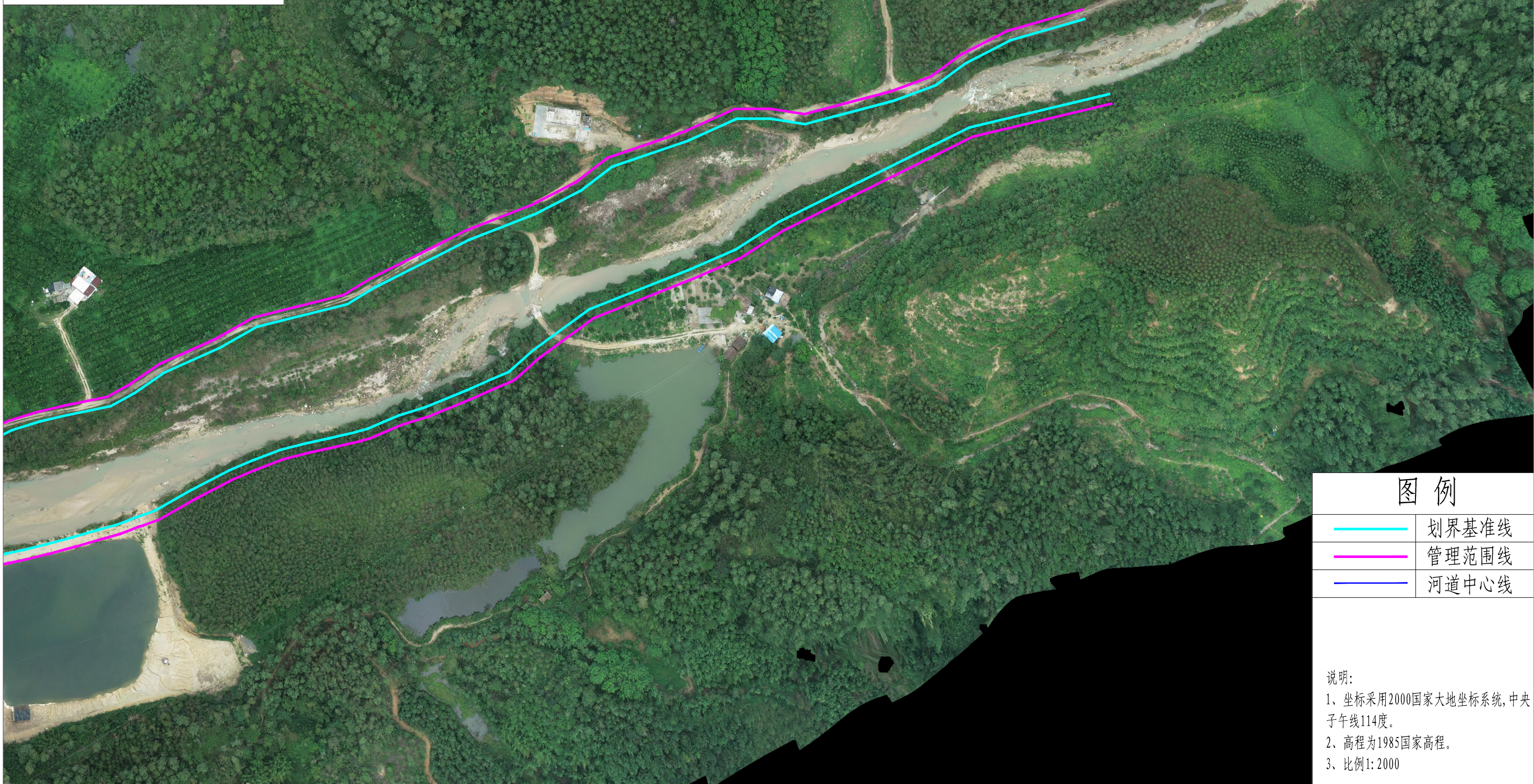
日期

会签者




会签单位



0m 50m 100m



图例

	划界基准线
	管理范围线
	河道中心线

说明:

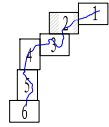
- 1、坐标采用2000国家大地坐标系,中央子午线114度。
- 2、高程为1985国家高程。
- 3、比例1:2000

火烧头河河道管理范围线
成果图 (PM-2/6)

日期

会签者



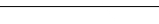
会签单位



0m 50m 100m



图例

	划界基准线
	管理范围线
	河道中心线

说明:

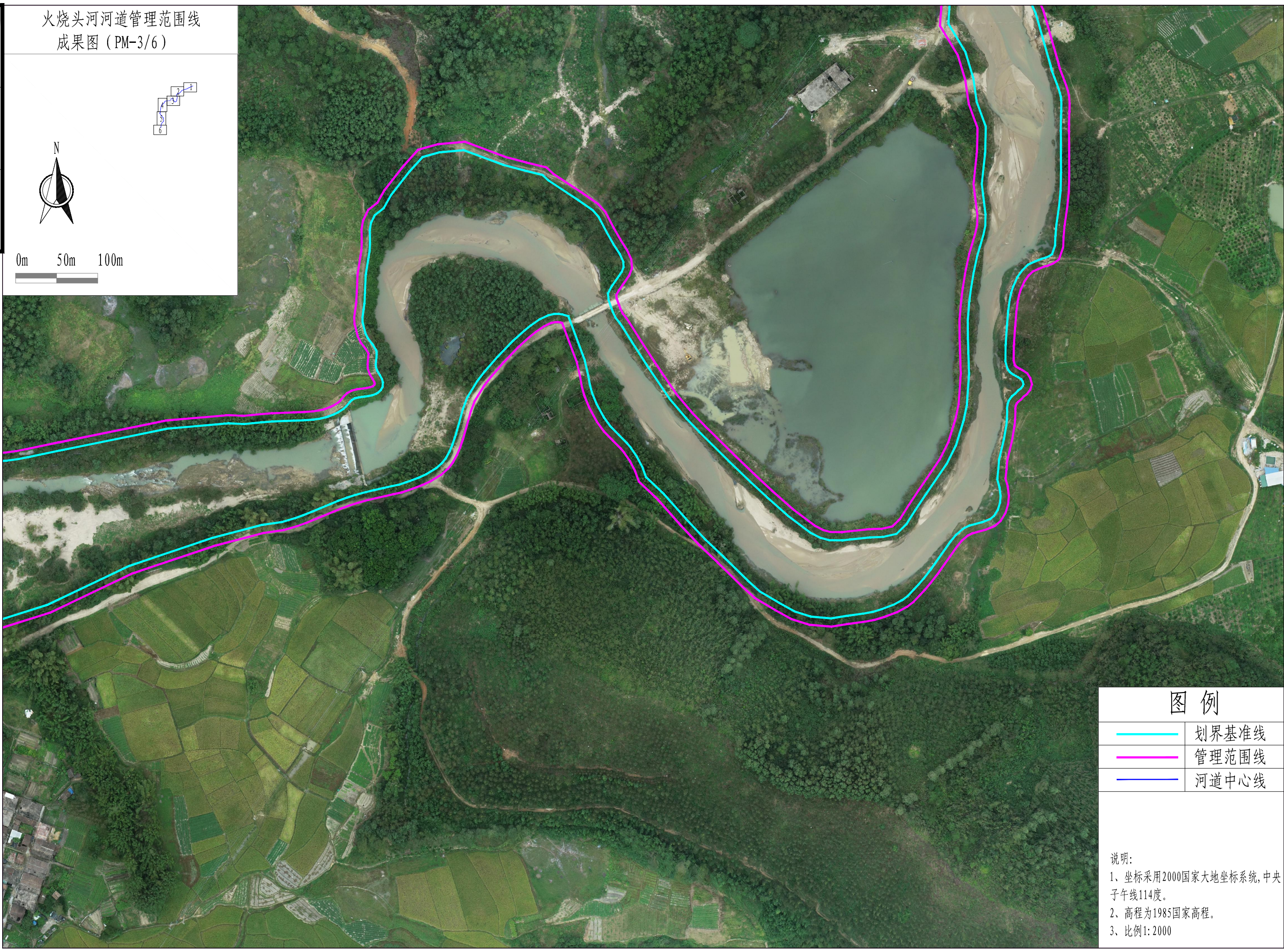
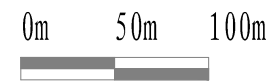
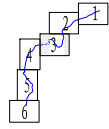
- 1、坐标采用2000国家大地坐标系,中央子午线114度。
- 2、高程为1985国家高程。
- 3、比例1:2000

火烧头河河道管理范围线
成果图 (PM-3/6)



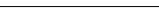
日期

会签者

会签单位



图例

	划界基准线
	管理范围线
	河道中心线

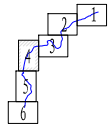
说明：
1、坐标采用2000国家大地坐标系，中央子午线114度。
2、高程为1985国家高程。
3、比例1:2000

火烧头河河道管理范围线
成果图 (PM-4/6)

日期




会签者

会签单位



0m 50m 100m

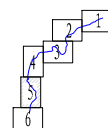
图例

	划界基准线
	管理范围线
	河道中心线

说明:

- 1、坐标采用2000国家大地坐标系, 中央子午线114度。
- 2、高程为1985国家高程。
- 3、比例1:2000




火烧头河河道管理范围线
成果图 (PM-5/6)



0m 50m 100m



图例

	划界基准线
	管理范围线
	河道中心线

说明：
1、坐标采用2000国家大地坐标系，中央子午线114度。
2、高程为1985国家高程。
3、比例1:2000



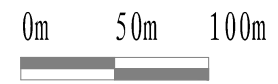
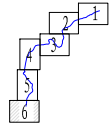
日期	
会签者	
会签单位	

火烧头河河道管理范围线
成果图 (PM-6/6)




日期

会签者

会签单位



图例

	划界基准线
	管理范围线
	河道中心线

说明：
1、坐标采用2000国家大地坐标系，中央子午线114度。
2、高程为1985国家高程。
3、比例1:2000