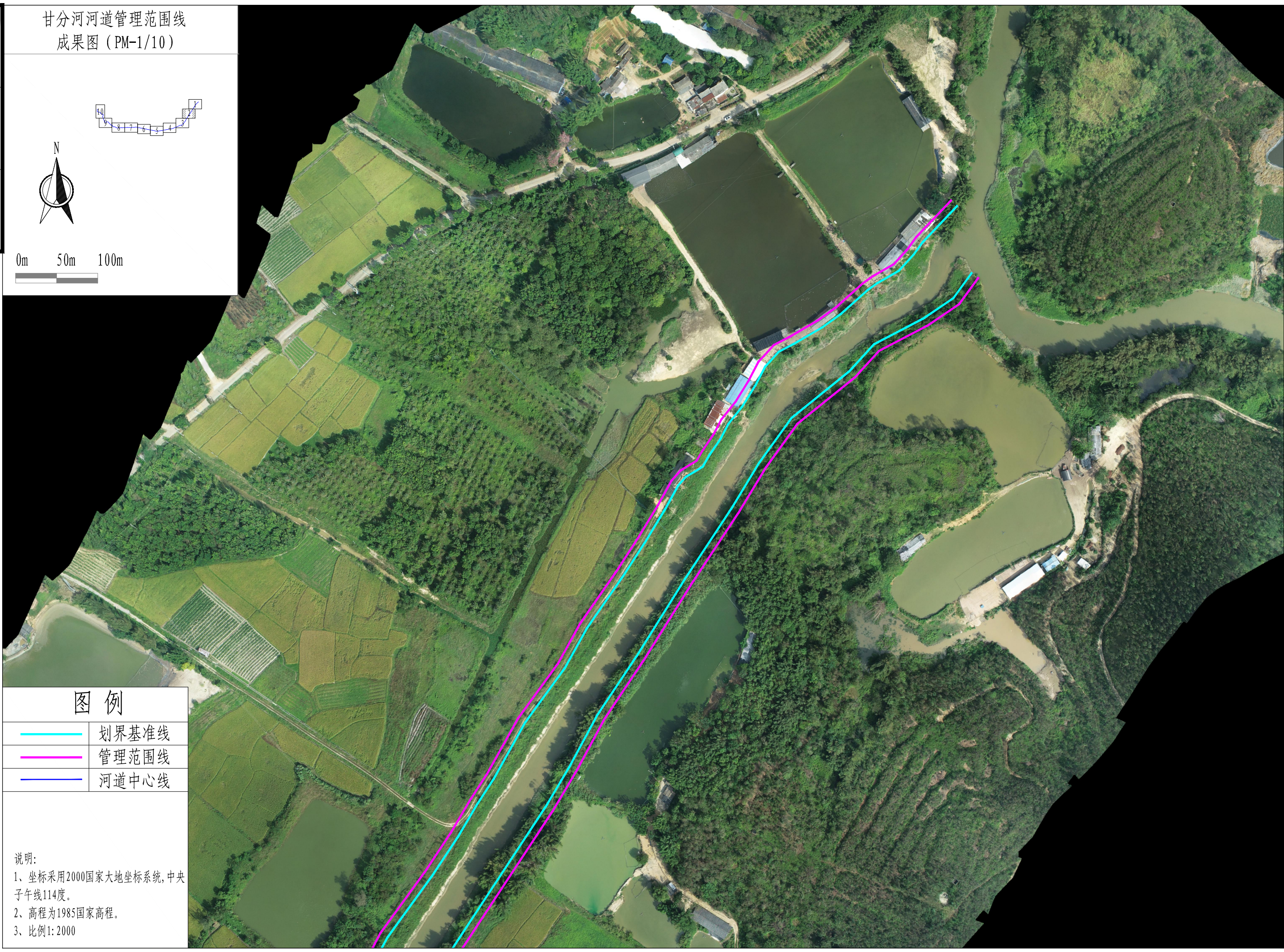
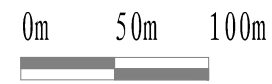
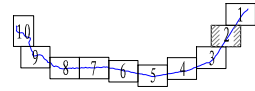


甘分河河道管理范围线  
成果图 (PM-1/10)




日期

会签者

会签单位



图例

	划界基准线
	管理范围线
	河道中心线

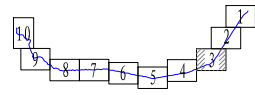
说明：  
1、坐标采用2000国家大地坐标系，中央子午线114度。  
2、高程为1985国家高程。  
3、比例1:2000

甘分河河道管理范围线  
成果图 (PM-2/10)

日期



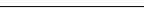
会签者

会签单位



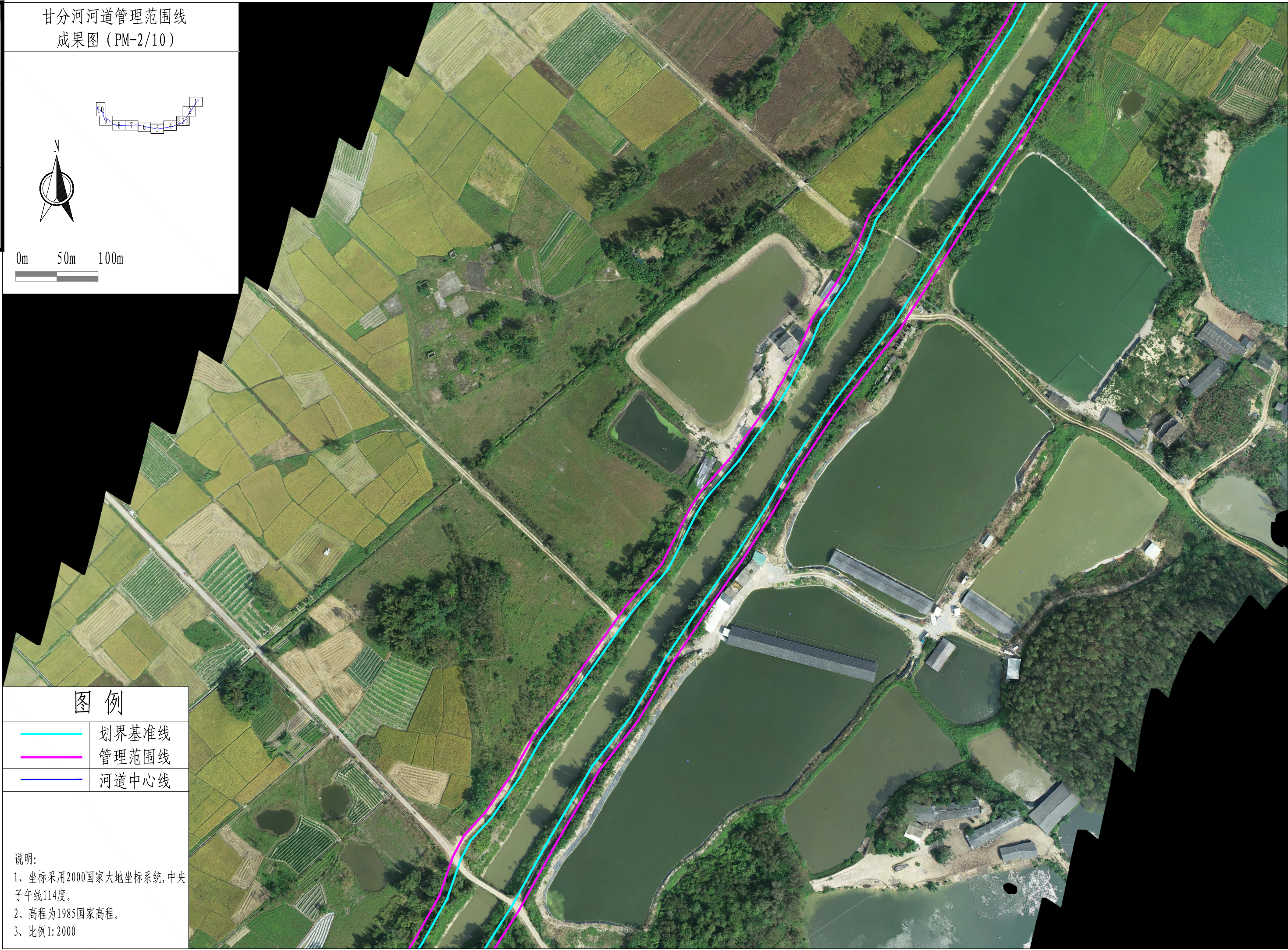
0m 50m 100m

图例

	划界基准线
	管理范围线
	河道中心线

说明:

- 1、坐标采用2000国家大地坐标系, 中央子午线114度。
- 2、高程为1985国家高程。
- 3、比例1:2000

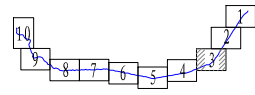


甘分河河道管理范围线  
成果图 (PM-3/10)

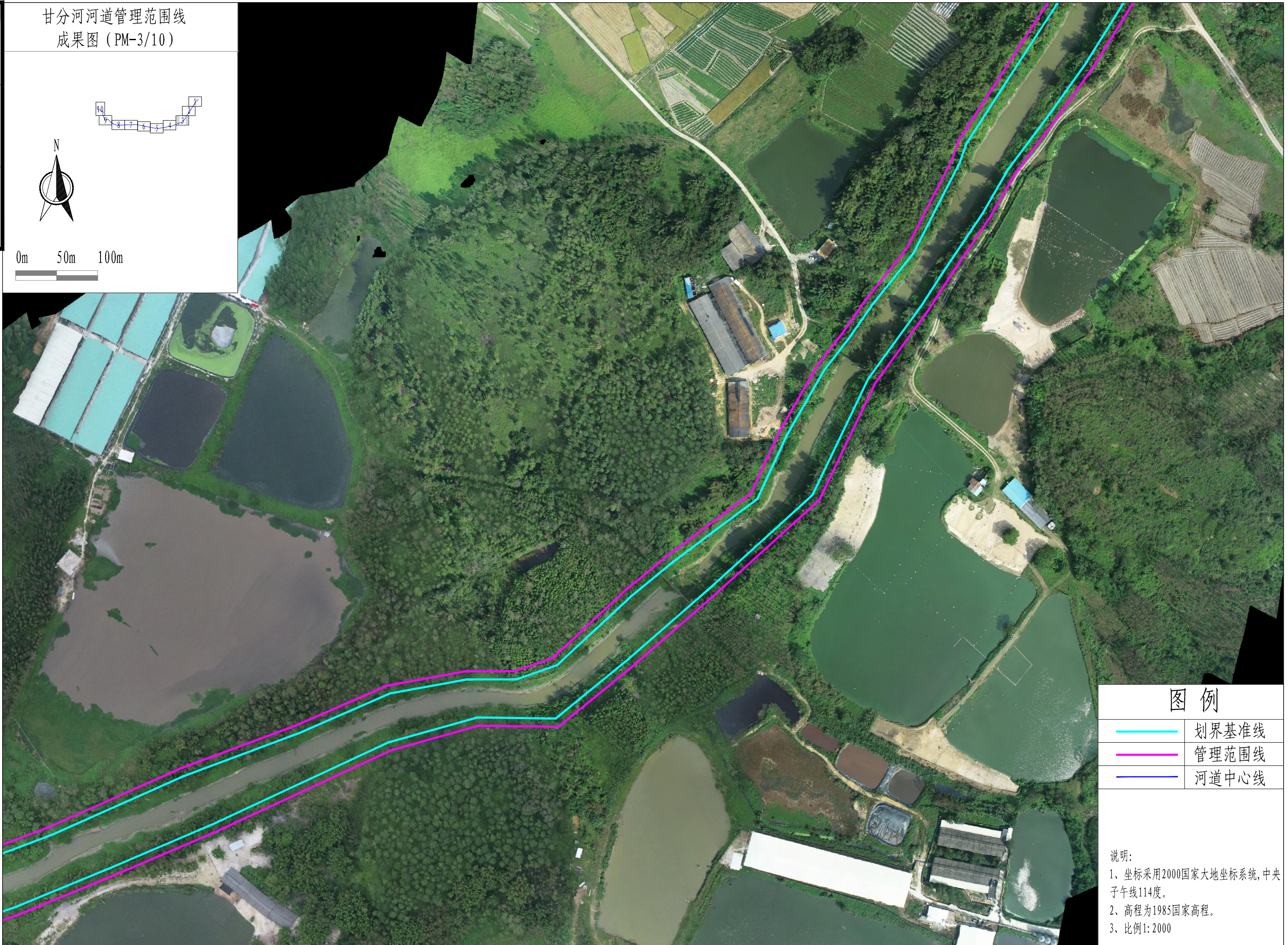
日期

会签者



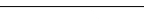
会签单位



0m 50m 100m



图例

	划界基准线
	管理范围线
	河道中心线

说明:

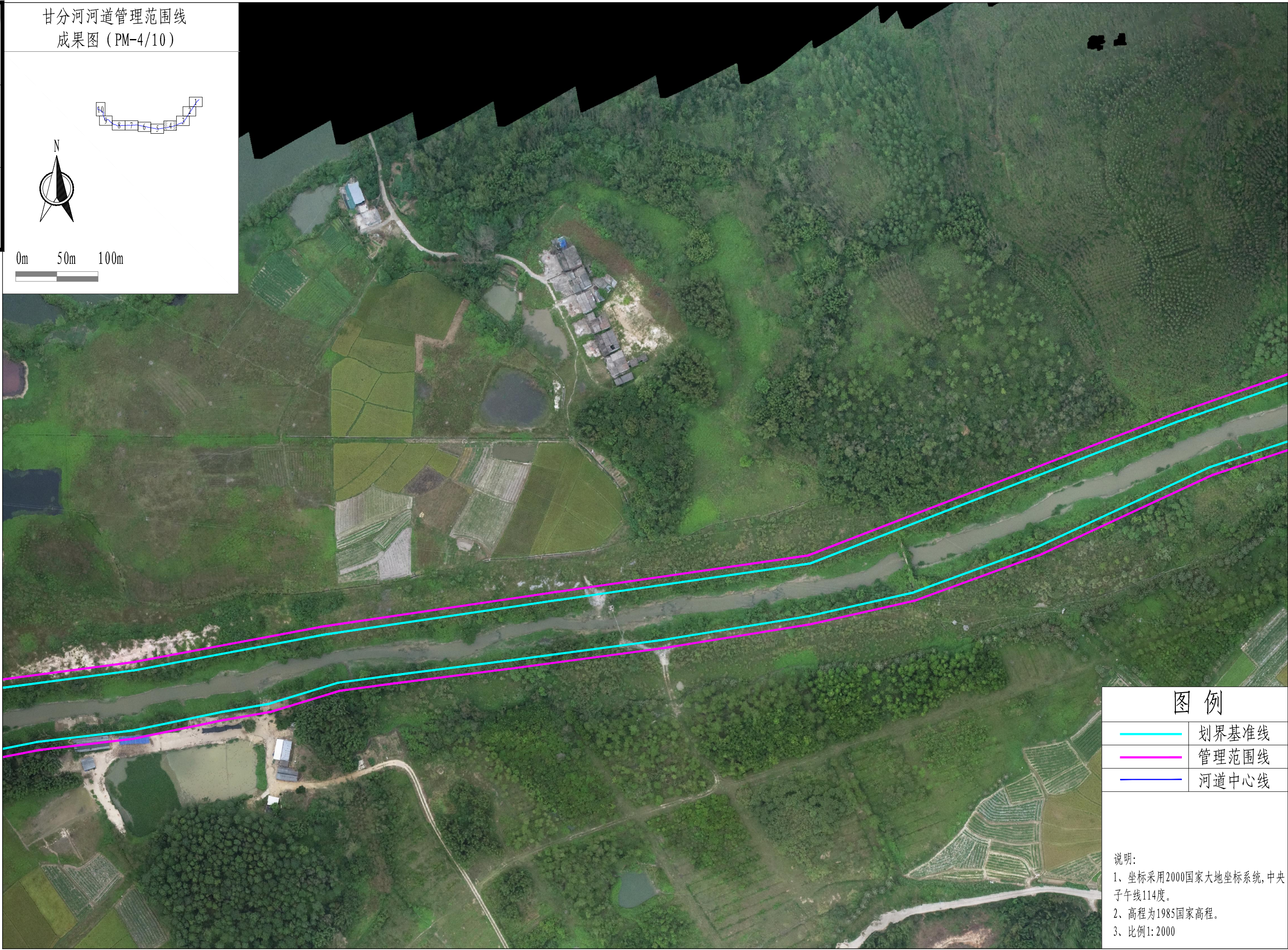
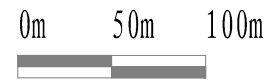
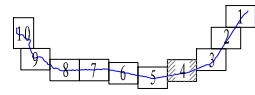
- 1、坐标采用2000国家大地坐标系,中央子午线114度。
- 2、高程为1985国家高程。
- 3、比例1:2000

甘分河河道管理范围线  
成果图 (PM-4/10)




日期

会签者

会签单位



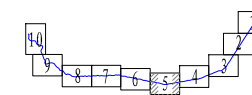
图例

	划界基准线
	管理范围线
	河道中心线

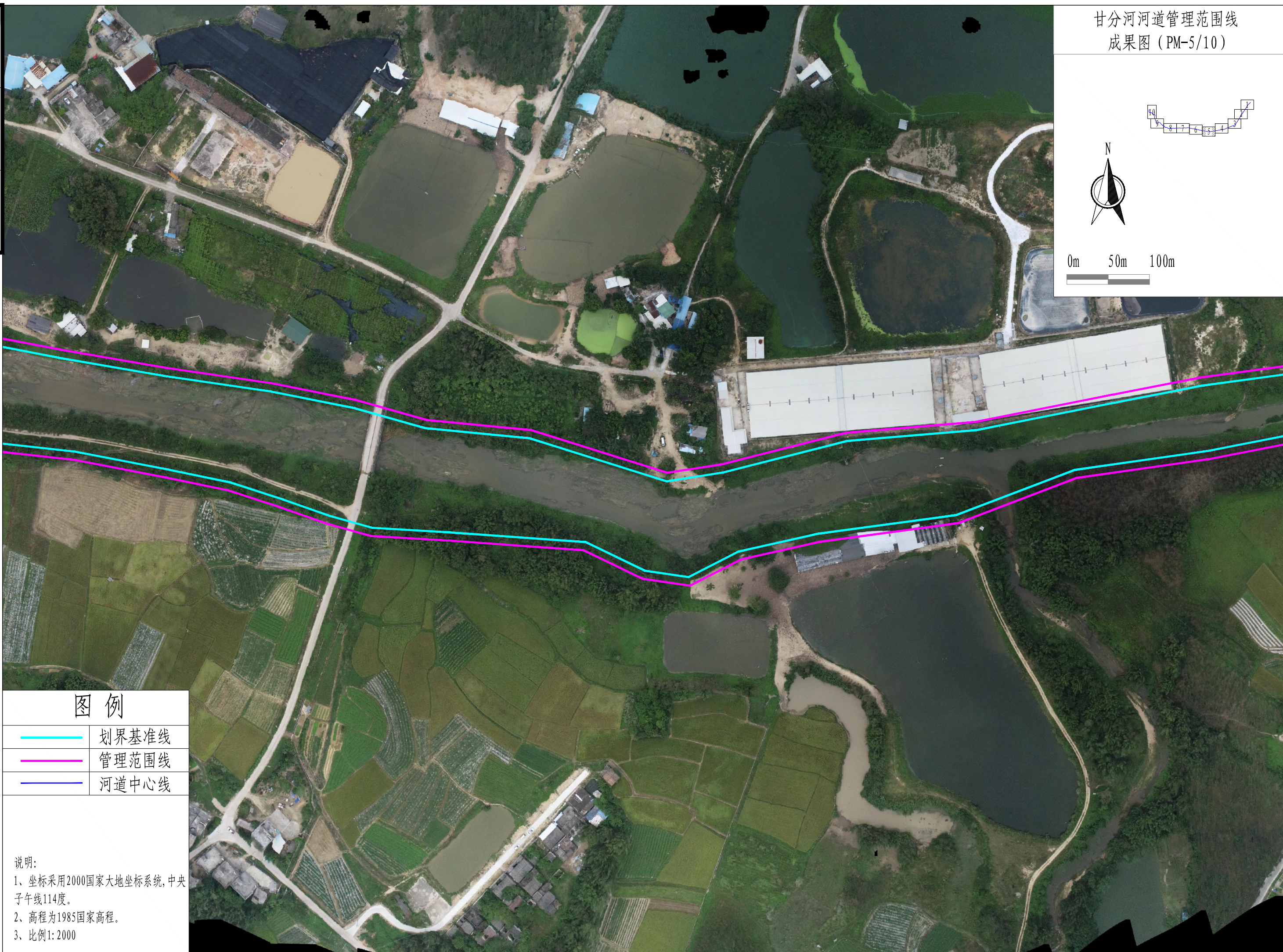
说明:

- 1、坐标采用2000国家大地坐标系, 中央子午线114度。
- 2、高程为1985国家高程。
- 3、比例1:2000



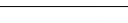
甘分河河道管理范围线  
成果图 (PM-5/10)



0m 50m 100m



图例

	划界基准线
	管理范围线
	河道中心线

说明：  
1、坐标采用2000国家大地坐标系，中央子午线114度。  
2、高程为1985国家高程。  
3、比例1:2000

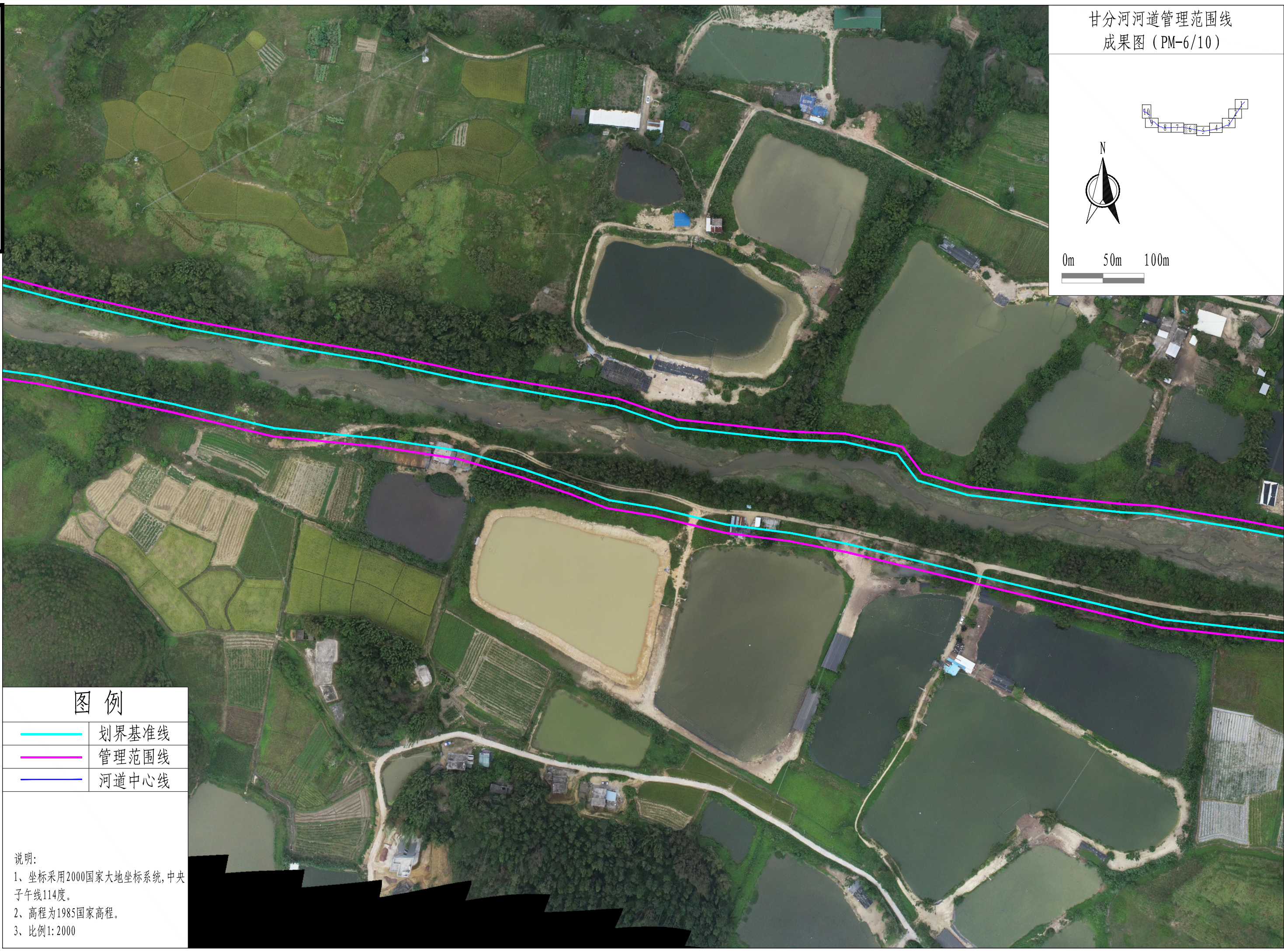
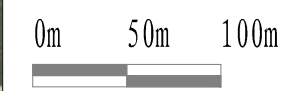
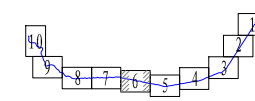
日期

会签者




会签单位

	日期
	会签者
	会签单位

甘分河河道管理范围线  
成果图 (PM-6/10)



图例

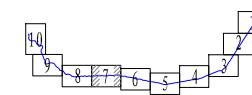
	划界基准线
	管理范围线
	河道中心线

说明：  
1、坐标采用2000国家大地坐标系，中央子午线114度。  
2、高程为1985国家高程。  
3、比例1:2000

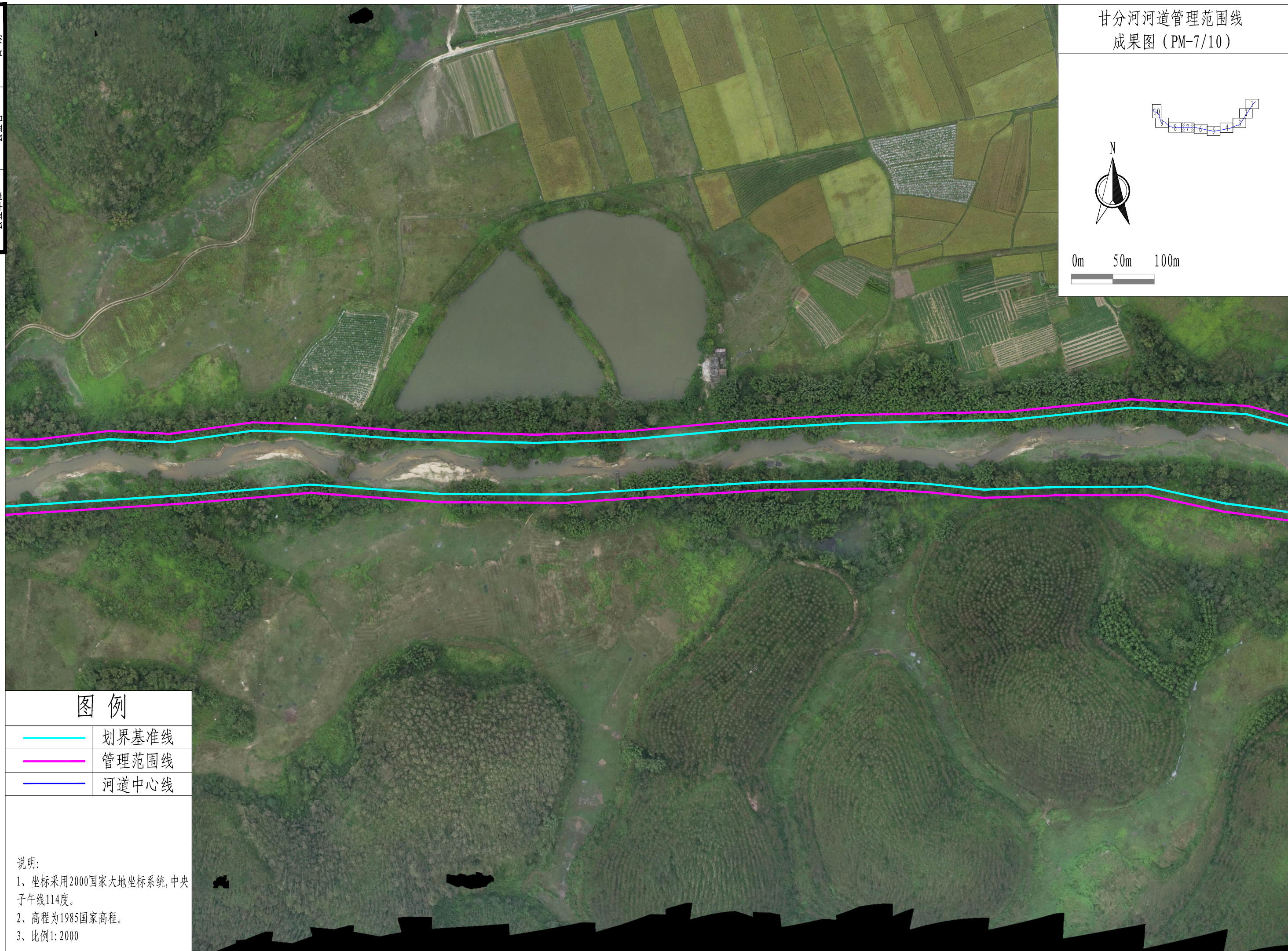
日期  
会签者  
会签单位

	日期
	会签者
	会签单位




甘分河河道管理范围线  
成果图 (PM-7/10)



0m 50m 100m



图例

	划界基准线
	管理范围线
	河道中心线

说明:

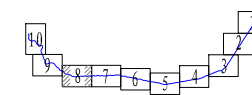
- 1、坐标采用2000国家大地坐标系, 中央子午线114度。
- 2、高程为1985国家高程。
- 3、比例1:2000

日期

会签者

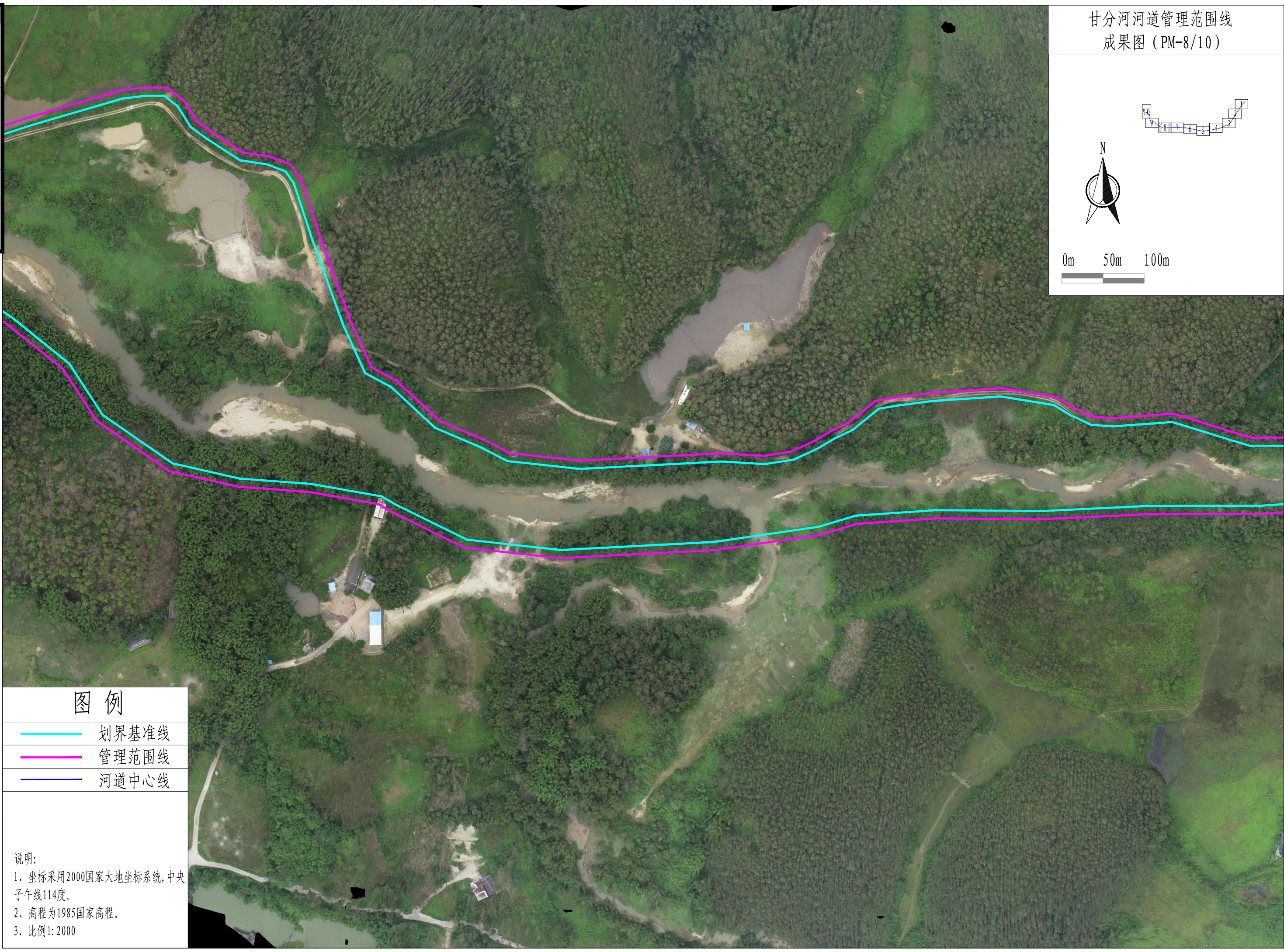
会签单位

甘分河河道管理范围线  
成果图 (PM-8/10)






0m 50m 100m

日期	
会签者	
会签单位	



图例

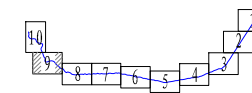
	划界基准线
	管理范围线
	河道中心线

说明:

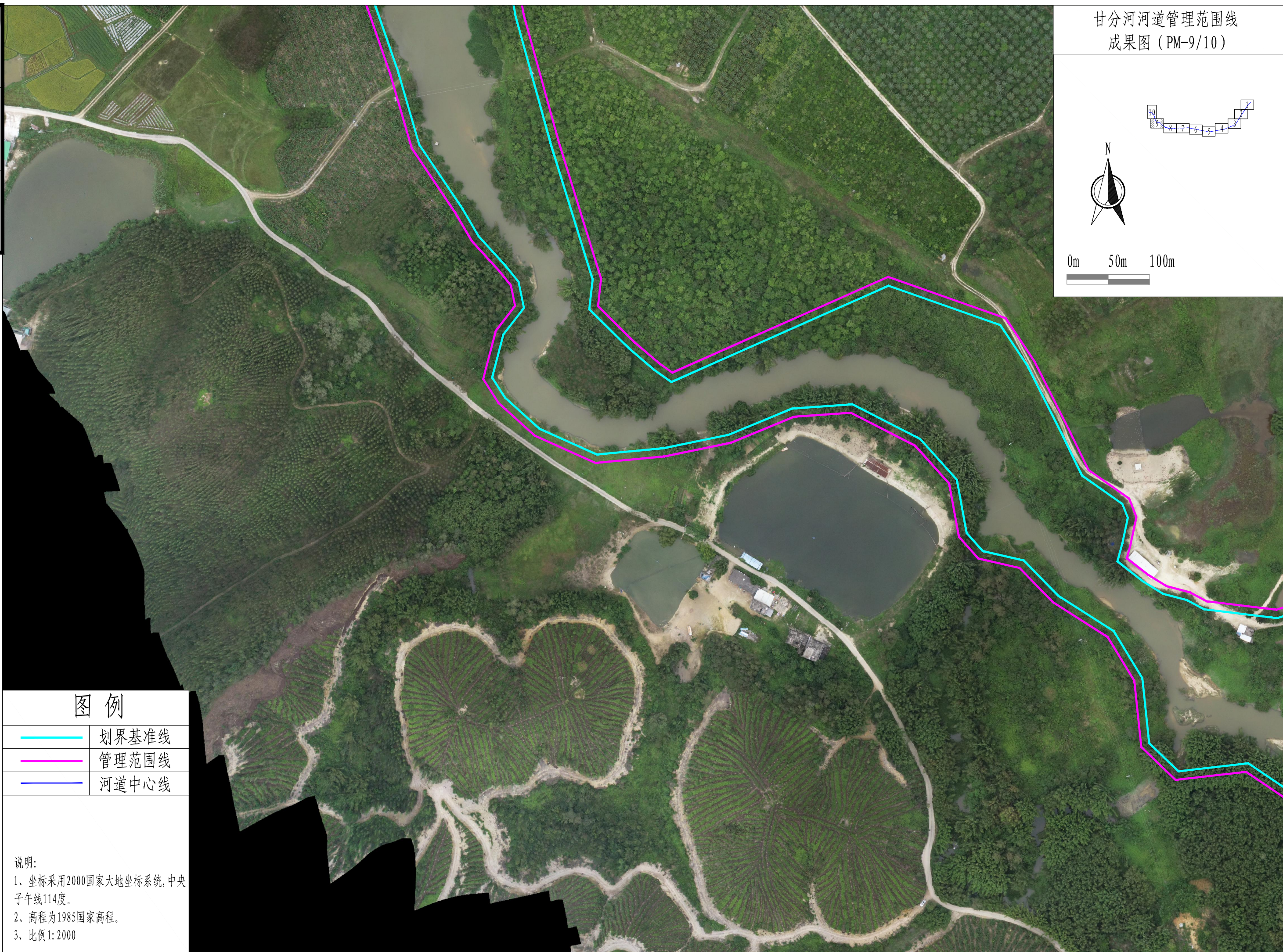
- 1、坐标采用2000国家大地坐标系, 中央子午线114度。
- 2、高程为1985国家高程。
- 3、比例1:2000





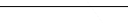
甘分河河道管理范围线  
成果图 (PM-9/10)



0m 50m 100m



图例

	划界基准线
	管理范围线
	河道中心线

说明：  
1、坐标采用2000国家大地坐标系，中央子午线114度。  
2、高程为1985国家高程。  
3、比例1:2000

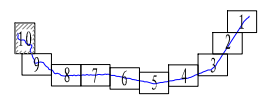
日期

会签者

会签单位

	日期
	会签者
	会签单位

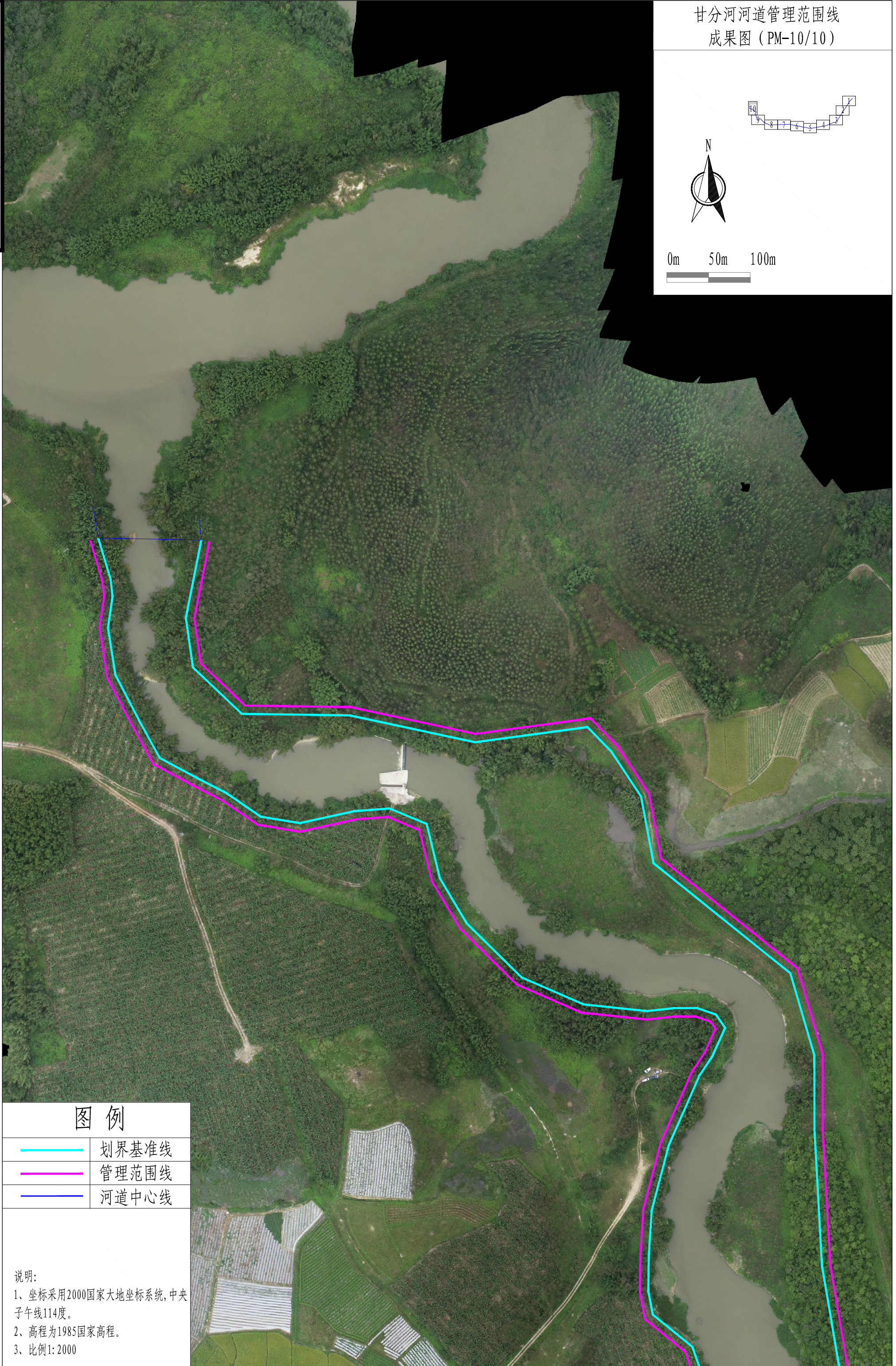
甘分河河道管理范围线  
成果图 (PM-10/10)






0m 50m 100m



日期
会签者
会签单位



图例

	划界基准线
	管理范围线
	河道中心线

说明：  
1、坐标采用2000国家大地坐标系，中央子午线114度。  
2、高程为1985国家高程。  
3、比例1:2000